

3Sense Pro-E

Plataforma inteligente de monitoreo remoto



Descripción

Aplicación de monitoreo inteligente de fácil instalación y configuración, además de sensores de monitoreo local para humedad, temperatura y sensores de puerta entre otros.

Características

Visualización

Pantalla LCD. Resolución 320 X 240. Touch. Full HD, 2.4", permite la visualización de:

- Temperatura, humedad y puerta entre otras.
- Límites de alarma, configuración, además de otros parámetros.
- Nivel de batería.
- Conexión AC.
- Calidad y estado de la conexión Wi-Fi, GPRS o Sigfox.
- Graficación de las variables monitoreadas de las últimas 24 horas.

Alarmas

- Alarmas audibles y visuales en el dispositivo, adicionalmente notificaciones a correo electrónico y mensajes SMS y como notificaciones en la plataforma web y el App.

Información de contacto

info@3sense.tech

USA: +1 (786) 584-7439

WhatsApp +1 (786) 584-7439

Visita: www.3sense.tech

Ordering Information

3S031801	Dispositivo con 2 entradas de sensor y Wi-Fi (IEEE 802.11) 2.4 GHz y Sigfox, RC2 902 – 905Mhz / RC4 920 - 923Mhz, 22dBm ERP.
3S031802	Dispositivo con 2 entradas de sensor y GPRS, quad band 850/ 900 /1800 /1900 Mhz.
3SSE031803	Sensor de Humedad y Temperatura
3SSE031802	Sensor tipo PT100 (-200°C to 1300°C)
3SSE031801	Sensor de Temperatura tipo NTC (-40°C a 60°C).
3SSE031804	Sensor de puerta On/Off



POWER REQUIREMENTS

Parameter	Standard	Value	Units
Power Adapter	Mini USB A/AB plug	--	--
Max. Electric Current	--	0.15	A
DC Voltage	--	5	V

RECOMMENDED OPERATING CONDITIONS

Operating Conditions	Value	Units
Storage Temperature	50 (20) – 113 (45)	°F (°C)
Storage Humidity	60±25	% R.H./Non-Condensable
Ambient Temperature	32 (0) – 113 (45)	°F (°C)
Ambient Humidity	60±25	% R.H./Non-Condensable
Standard	Protection Type	
IEC standard 60529/ EN 60529	IP40 / Indoor use only	

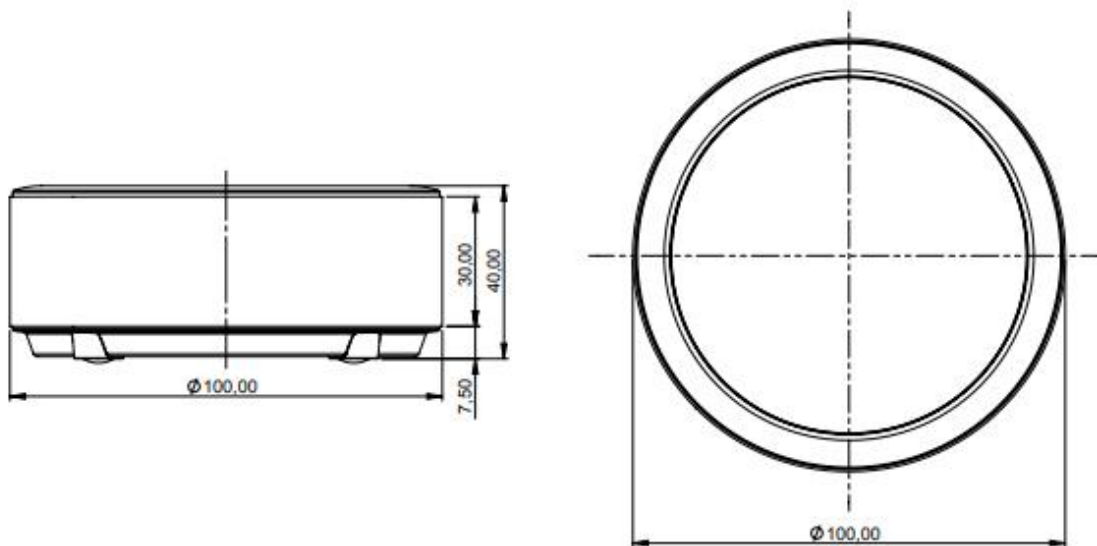
SUPPORTED APPLICATIONS

Purpose	Range	Common Fields
Humidity and temperature monitoring	RH: 0% to 99% T: -40°F (-40°C) to 176°F (80°C)	<ul style="list-style-type: none"> ✓ Laboratories. ✓ Blood banks. ✓ Pharmacies. ✓ Food processing and production plants. ✓ Veterinary services. ✓ Hospitals.
Temperature monitoring	T: -40°F (-40°C) to 572°F (300°C)	<ul style="list-style-type: none"> ✓ Freezers - Refrigerators - Cold rooms. ✓ Stability chambers. ✓ Incubators. ✓ Server Rooms. ✓ Flower farms. ✓ Cellars. ✓ Refrigerated transport.

WIRELESS SPECS

Device Type	Standard	Note
3S031801	Wi-Fi (IEEE 802.11) 2.4 GHz. WPA2 encryption.	Stores configuration data for up to 3 networks.
3S031802	GPRS. Quad Band: 850/ 900 /1800 /1900 MHz	Can be subscribed to any mobile phone operator.
3S031801	Sigfox Ready, RC2 902 – 905Mhz / RC4 920 - 923Mhz, 22dBm ERP	Zone 2 (USA, México) and Zone 4 (Latín América).

DIMENSIONES



Material: Aluminio AlMgSi 0.5. Frame: ASA+PC-FR (UL 94 V-0), Partes Plásticas. Para más información acerca de la caja visite: [//goo.gl/FTfW5Z](http://goo.gl/FTfW5Z)

Peso: 180g sin accesorios.

PLATAFORMA WEB



Los usuarios pueden acceder a la plataforma WEB desde cualquier dispositivo con conexión a internet a través del Login en www.3sense.tech y están en capacidad de:

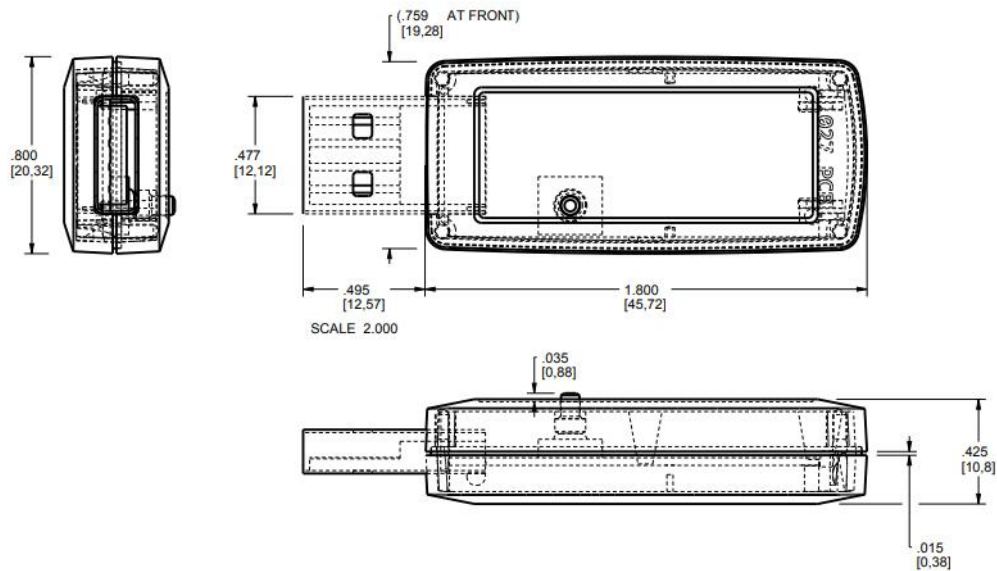
- ✓ Monitoreo y visualización remota de las variables conectadas en los sensores del dispositivo
- ✓ Acceso y configuración de las diferentes alarmas, como las de alta y baja, falla de energía, falla de transmisión, estado de la bacteria, etc.
- ✓ Adicionar comentarios a los registros.
- ✓ Definir los límites de alarma, entre otras configuraciones personalizadas como el nombre de los sensores.
- ✓ Configuración de cuentas y accesos permitidos.
- ✓ Definición de eventos de alarma a correos electrónicos y mensajes SMS.

ESPECIFICACIONES TECNICAS DE LOS SENSORES

NTC Sensor de Temperatura (P/N 3SSE031801)

Parameter	Value / Type
Temperature Range	-40.0 °F (-40°C) to 122°F (50°C)
Resolution	0.1 °F (0.1°C), over whole range
Max. Error	1 °F (0.5°C), over whole range
Probe Type	Thermistor NTC 10K, Stainless steel probe, PVC 2m. cable

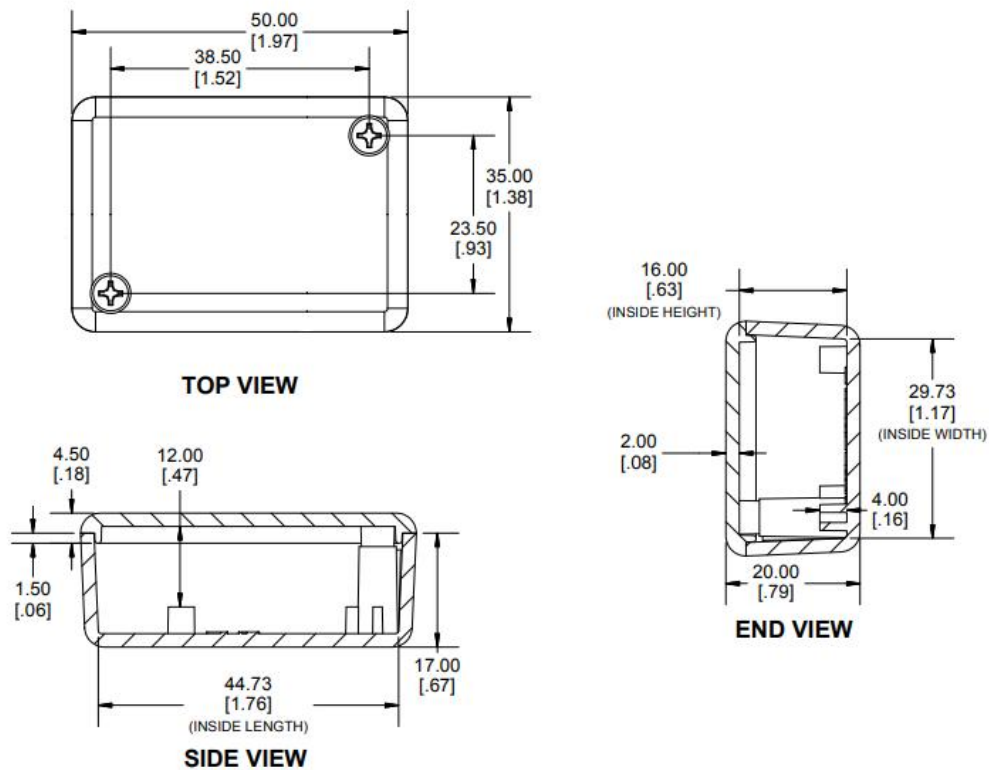
Dimensiones



PT100 Sensor de Temperatura (P/N 3SSE031802)

Parameter	Value / Type
Temperature Range	-328°F (-200°C) to 572°F (300°C)
Resolution	0.1 °F (0.1°C), over whole range
Max. Error	1.8 °F (1°C), over whole range
Probe Type	PT100 (Platinum RTD), 2m. Fiberglass insulated cable (Up to +400°C)

Dimensiones



Sensor de Temperatura y Humedad (P/N 3SSE031803)

Parameter	Value / Type
Temperature Range	-40 °F (-40°C) to 176°F (80.0°C)
Resolution	0.1 °F (0.1°C), over whole range
Max. Error	1 °F (0.5°C), over whole range
Relative Humidity Range	0 % to 99% RH
Resolution	0.1%, over whole range
Max. Error	0.5%, over whole range
Probe Type	PVC case

Dimensiones

